

# Alles voll

Thomas Schönenberger, 2008

Für C-Instrumente

Ref



Al - les voll, al - les bsetzt kein Platz hät's wiit und breit. Al - les

Strophe



voll al - les bsetzt, s'isch nie - nä öpp - is frei. Cha-asch...

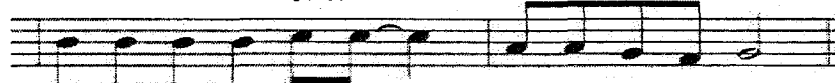
em  
Strophe



frö - Gä bit - tä, bät - tlä s'hät ei - fach nie-nä Platz, so -

em

am



- gar mit Eng - els Stim - me frögt mer bloss für d' Chätz.

2. Strophe

Ob im Hotel oder ganz Privat,  
es het keis einziges Bett.  
D'Hotelbsitzer jubled,  
es seg scho alles weg.

Bridge



Oh-hh Herr was söll i ma - chä mir händ kei and - ri Wahl. Nur

em

am



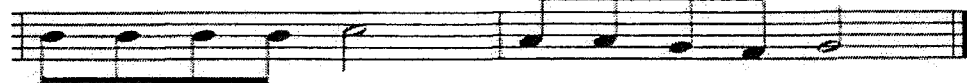
d'Höh - li det am Stadt - rand ich weiss sie würkt chli kahl. S'Tuet eus



Leid mer händs ver - suecht doch s'hätt al - les nüd gnützt. I

em

am



de - re chli - ne Stadt treit sich all's um d'Stütz.

# Herodes

Thomas Schönenberger, 2008

Für C-Instrumente

Am Ref Am

Her - od - es eus - ä K ö - nig, Her - od - es eus - ä Kö - nig, Her -

Am

od - es eus - ä Kö - nig, Her - od - es eus - ä Kö - nig

dm G C am dm E

Du reg - iersch das Land Mäch - tig isch dini Hand Du bisch eu - sä King!

dm am dm E am

d'Lüüt die müend Dir fol - gä. D'Lüüt die müend Dir die - nä Du bisch dä grossi King

F C F C

Hän - der gseh wie schlimm, das isch kein Ort für Chind

F C dm E

Bös isch er dä Mäch - tig Maa um d'Macht tuets ihm nur gah.

Ablauf  
Intro  
ref.  
Strophe  
ref  
Strophe  
ref  
schluss

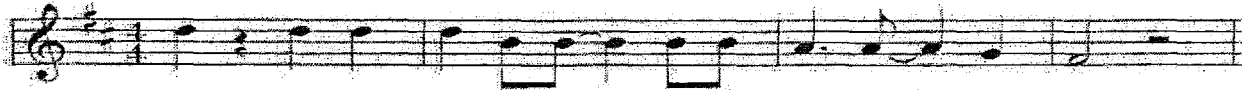
# Gönd uf d'Erde

Thomas Schönenberger, 2008

Ref.



Gönd gönd uf d'Er- de und ver - zell- eds all- ne Lüüt



Gönd gönd uf d'Er- de oh- ni eui passiert det nüt.

Strophe



Gott hät en Pla - an für si - ni Wält er schickt 're sin Sohn.



Säg - äd das dä Män-sche und be - reit - ets druf vor, dass



Got - tes Sohn scho bald uf d'Er - dä söl - li choo.

2. Strophe

Verzelled dä Maria sie seg userwählt und gebäri Gottes Sohn

Verzelleds au am Josef, süscht chunt dä nöd nah,

und wett gar am End, d'Maria nüme ha.